

1203-W-UHF

Lecteur UHF

Guide d'installation

Version 1



IDcapt - Tous droits réservés

www.idcapt.com

email: contact@idcapt.com

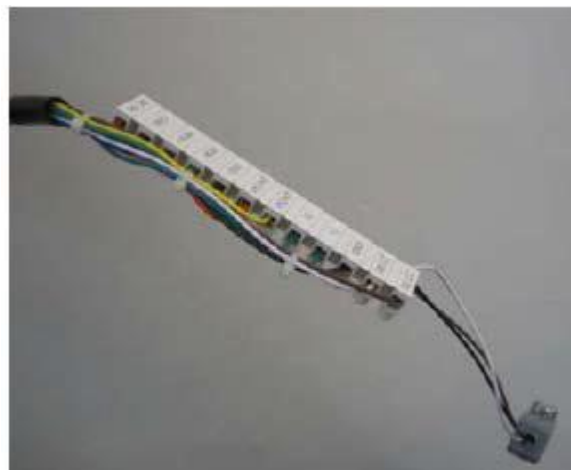


1. Spécifications du produit

Fréquence de fonctionnement	866-870MHz
Protocoles supportés	ISO18000-6B, EPC Class 1, EPC Class 1 GEN 2
Antenne	Antenne 13dBi intégrée Polarisation verticale
Modes de lecture	Lecture cyclique, Lecture manuelle commandée par Trigger Lecture manuelle pilotée par logiciel
Durée d'identification d'un tag	<8ms
Distance de Lecture / Ecriture	>8m (selon tag utilisé)
Interfaces de communication	RS232, RS485, Ethernet Wiegand26, Wiegand34
Dimensions (L x l x p)	450mm x 450mm x 40mm
Poids de l'antenne	2.4 Kg
Poids du kit de montage	1.3 Kg
Matériaux	UPVC
Angle de montage Horizontal	360°
Angle de montage Vertical	0° ~ 30°
Tension d'alimentation	9-12V DC (Transformateur 220V fourni)
Consommation électrique	<5W
Temp. de fonctionnement	De -45°C à +75°C
Temp. de stockage	De -50°C à +85°C

2. Branchements

Couleur	Nom	Fonction
Marron	232TX	Sortie RS232
Blanc	232RX	Entrée RS232
Noir	GND	Masse
Vert	T+	Capteur / Trigger
Vert	T-	Capteur / Trigger
Jaune	DATA1	Wiegand D1
Rouge	DATA0	Wiegand D0
Noir	GND	Masse
Gris	485B-	Pin B RS485
Bleu	485A+	Pin A RS485
Noir	GND	Masse
Rouge	DC+9V	Alimentation 9V



Cablage

3. Installation

Un support est fourni avec le lecteur pour vous permettre de fixer ce dernier sur un mât. Il permet une modularité dans l'orientation du lecteur.



Support vu de dessus



Support installé vu de profil

Il est préférable d'installer le lecteur à une hauteur comprise entre 2 mètres et 2,8 mètres avec une inclinaison vers le bas d'environ 20° - 25°. Cependant, chaque environnement étant différent, il faut adapter la position de l'antenne par rapport aux différentes contraintes environnementales.

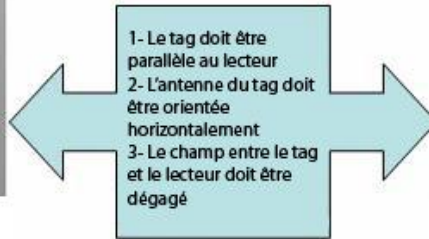


Fixation de l'antenne sur un mât

4. Position du tag



Correct



Correct



Incorrect



Incorrect



Incorrect

5. Connexion avec le contrôleur



Le voltage adéquat est de 9-12V DC

Le lecteur doit être configuré sur la même interface que le contrôleur utilisé

La masse du lecteur doit être commune avec celle du contrôleur utilisé

5.1 Interface Wiegand

- Power: VCC(+) connecté avec le VCC(+) du contrôleur, et GND(-) connecté avec GND(-) du contrôleur
- Communication: Data1 connecté avec input D1 du contrôleur, Data0 connecté avec input D0 du contrôleur.

