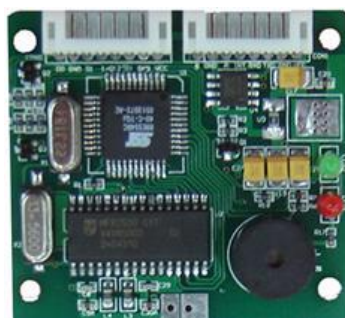


OEM3100 A T-2 OEM3100 A T-4 OEM3300 A T-2
OEM3300 A T-4 OEM3531 A T-2 OEM3531 A T-4
OEM3600 A T-2 OEM3600 A T-4

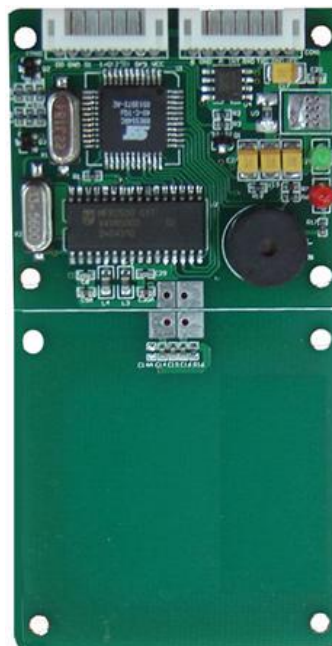
Lecteur 13,56 MHz
ISO14443A/B, ISO15693

Guide d'installation

Version 1



OEM3xxxA



OEM3xxxAT

Sommaire

1. Spécifications	3
2. Connecteurs	4
3. Connection	5
3.1 Interface TTL.....	5
3.2 Interface Wiegand 26	5
3.3 Interface RS232 (Modèle 3xxxAT-2).....	5
3.4 Interface RS485 (Modèle 3xxxAT-4).....	5
4. Format des trames de sorties.....	6
4.1 Wiegand 26.....	6
4.2 RS232/RS485	6

1. Spécifications

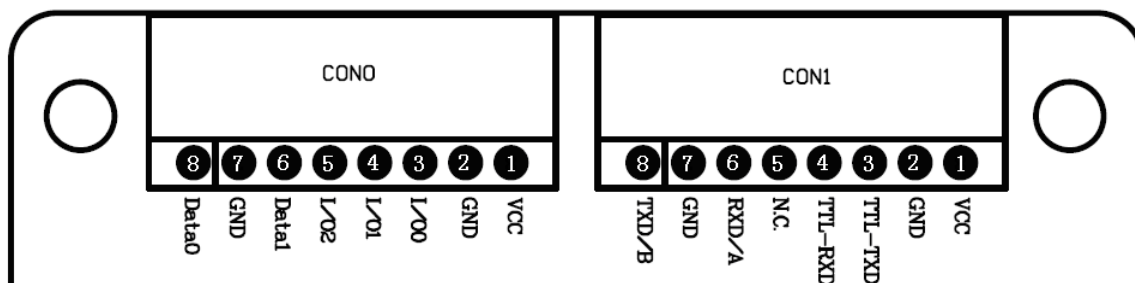
Modèles	CV3100A-2 CV3100AT-2 CV3100A-4 CV3100AT-4	CV3531A-2 CV3531AT-2 CV3531A-4 CV3531AT-4	CV3600A-2 CV3600AT-2 CV3600A-4 CV3600AT-4	CV3300A-2 CV3300AT-2 CV3300A-4 CV3300AT-4
Spéc.				
Voltage	5V DC			
Ampérage	<120mA			
Fréquence	13.56 MHz			
Circuit Lecteur	Philips MFRC632	Philips MFRC531	Philips MFRC500	Philips MFRC400
Norme	ISO15693, ISO14443A, ISO14443B	ISO14443A, ISO 14443B	ISO14443A	ISO15693
Mode de lecture	Read UID and Read/Write sector			
Distance de lecture	5cm (depending on transponder) (CV3xxxA reading distance is depending on external antenna)			
Communication	TTL / Wiegand26 (fixed) RS232 (Only for CV3xxxAT-2) or RS485 (Only for CV3xxxAT-4)			
Vitesse	115200 bps (default) , selectable			
Indicateurs	One Buzzer \ Two LED (Red and Green)			
Températures	-25°C~+65°C			

Note:

CV3xxxA: modèles avec antenne externe.

CV3xxxAT: modèles avec antenne intégrée.

2. Connecteurs

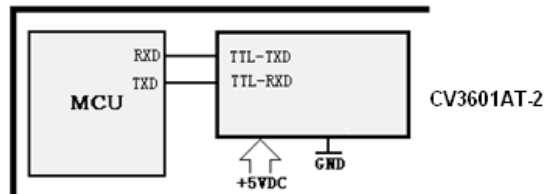


	Pin	Intitulé	Légende
C O N 1	1	VCC	+5VDC
	2	GND	GND
	3	TTL-TXD	Sortie TTL
	4	TTL-RXD	Entrée TTL
	5	N.C.	Non connecté
	6	RXD / A	RXD->RS232 ou A->RS485
	7	GND	GND
	8	TXD / B	TXD->RS232 or B->RS485
C O N 0	1	VCC	+5VDC
	2	GND	GND
	3	I/O 0	Buzzer, effectif à niveau bas
	4	I/O 1	LED Verte, effectif à niveau bas
	5	I/O 2	LED Rouge, effectif à niveau bas
	6	Data1	Wiegand26 D1
	7	GND	GND
	8	Data0	Wiegand26 D0

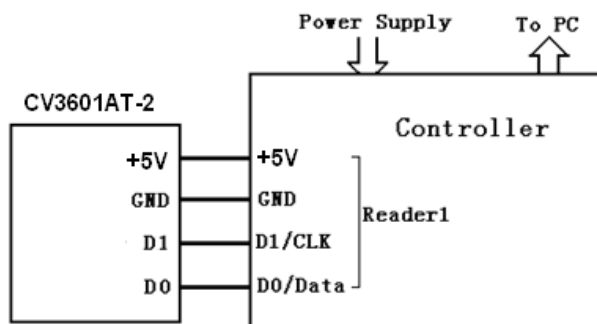
3. Connection

Attention: Le voltage du 3xxx est de +5VDC

3.1 Interface TTL

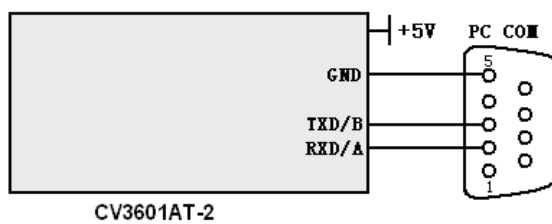


3.2 Interface Wiegand 26

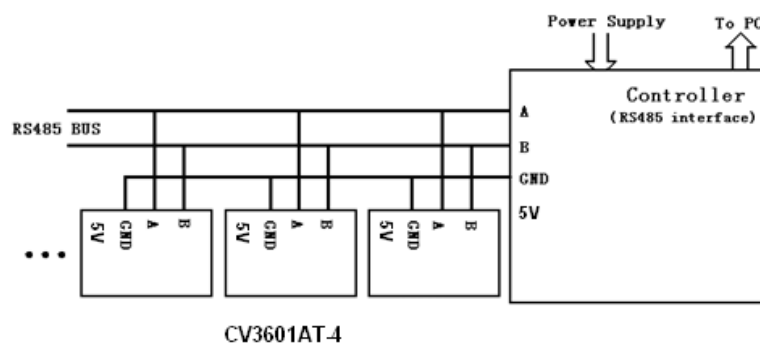


3.3 Interface RS232 (Modèle 3xxxAT-2)

Pour connecter le lecteur directement sur un PC suivre le schéma de câblage suivant:



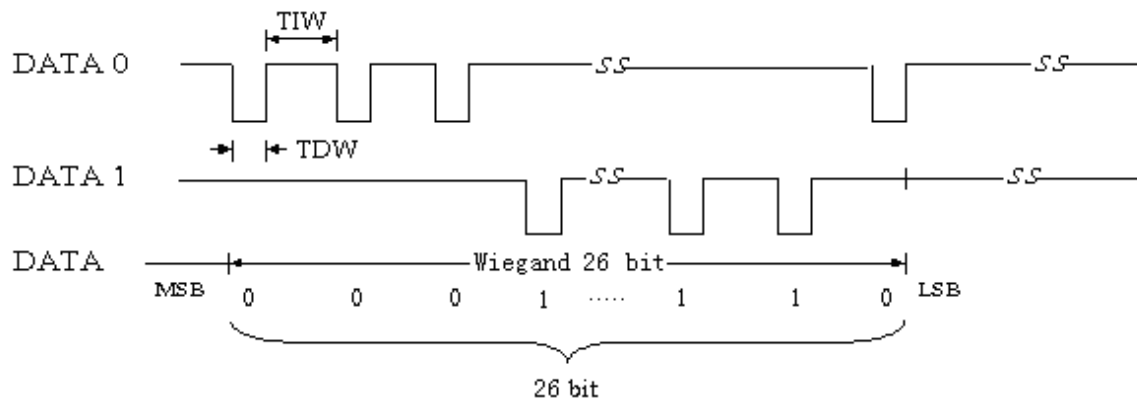
3.4 Interface RS485 (Modèle 3xxxAT-4)



4. Format des trames de sorties

4.1 Wiegand 26

- ◇ 26 Bit Wiegand output
- ◇ Left even parity bit (MSB) + 3 byte card serial number + right odd parity bit(LSB)
- ◇ Wiegand26 Frame format:



SYMBOL	Parameter	Limits Min.	Limits Max.	Type	UNITS
TDW	Data Pulse width time	20	100	50	uS
TIW	Data Pulse interval time	0.2	4	2	mS

- ◇ 1 is represented by a 50 us low pulse on DATA1
- ◇ 0 is represented by a 50 us low pulse on DATA0

4.2 RS232/RS485

- ◇ Baud Rate: Selective: 9600, 19200, 38400, 57600, 115200 (default)
- ◇ Data Bits: 8 bits
- ◇ Start Bit: 1 bit
- ◇ Stop Bit: 1 bit.
- ◇ Parity: None